

Инструкция по применению цветовых профилей при печати на принтерах HP на примере с использованием программы Adobe Photoshop CS2

Перед печатью

Учтите, что печать с цветовыми профилями возможна только при наличии установленной на Ваш компьютер программы, поддерживающей Управление Цветом (Color Management), например, Adobe Photoshop, Adobe Illustrator, Qimage, ACDSee или др. Данная инструкция описывает необходимые действия с использованием программы **Adobe Photoshop CS2**. Как использовать другие программы можно прочитать в брошюре «Руководство по применению цветовых профилей для профессиональной печати фотографий на струйных принтерах EPSON» (см. раздел «Поддержка/Брошюры»).

Строго придерживайтесь рекомендаций, изложенных в данной инструкции, даже если Вам покажется, что тип бумаги или др. параметры мы рекомендуем Вам выбрать неправильно.

Скопируйте профиль на свой компьютер в папку “Color”, которую можно найти по следующему пути: Локальный диск /WIN XP (или WINDOWS) /System 32/Spool/Drivers/Color или аналогичному, если на Вашем компьютере используется иная операционная система.

Откройте файл с фотографией с помощью программы Adobe Photoshop CS2.

Печать фотографий с цветовым профилем

Процесс настройки печати условно можно разделить на 2 этапа:

1. Настройки программы Photoshop

- Для настроек печати программы Photoshop вызовите соответствующее окно, выбрав «Файл»-«Просмотр и печать» (см. Рис.1).

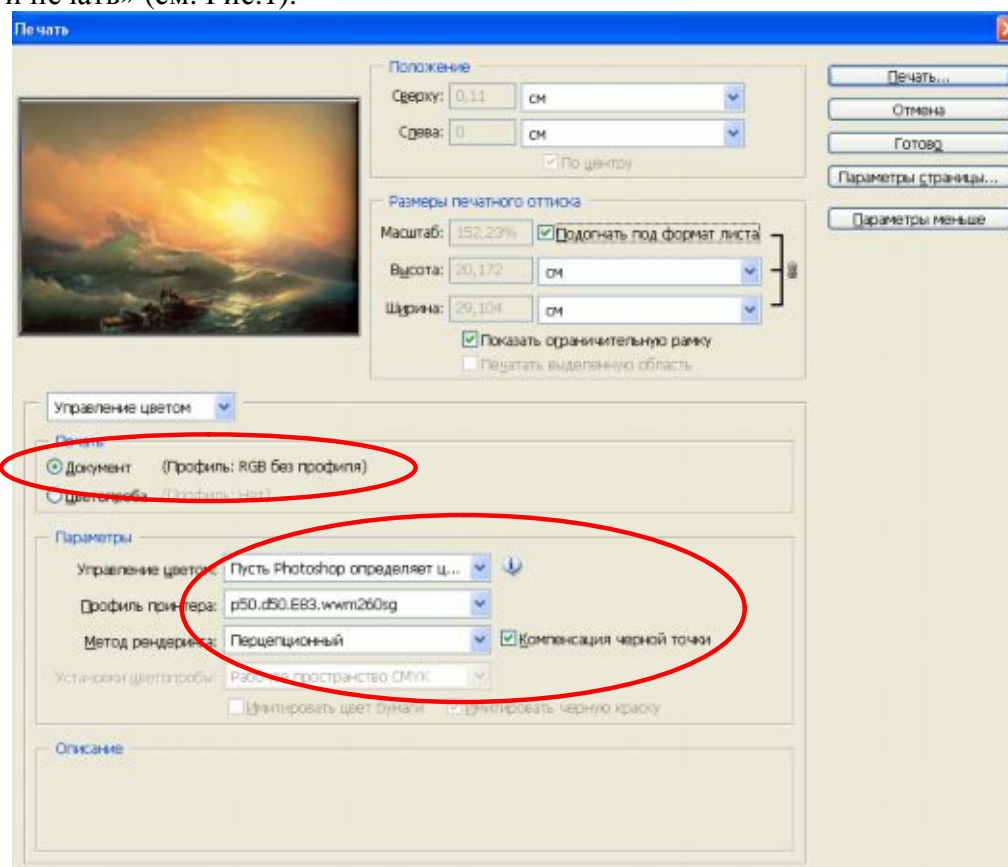


Рис. 1.

- Выберите «Положение», «Размеры печатного оттиска» по Вашему желанию.

- Обратите внимание на настройки печати, выделенные на Рис. 1 красными овалами. Выберите опцию «Пусть Photoshop определяет цвета». В пункте «Профиль принтера» выберите из всплывающего меню необходимый Вам цветовой профиль. Обязательно используйте Метод рендеринга «Перцепционный» и отметьте галочкой «Компенсация черной точки».
- Нажмите «Печать» в правом верхнем углу окошка для перехода ко второму этапу настроек, а именно – к настройкам принтера.

2. Настройки принтера.

- После нажатия «Печать» откроется окно выбора принтера.
- Выберите нужный принтер из списка установленных на Ваш компьютер устройств. Нажмите «Свойства». Откроется окно общих настроек (Рис. 2):

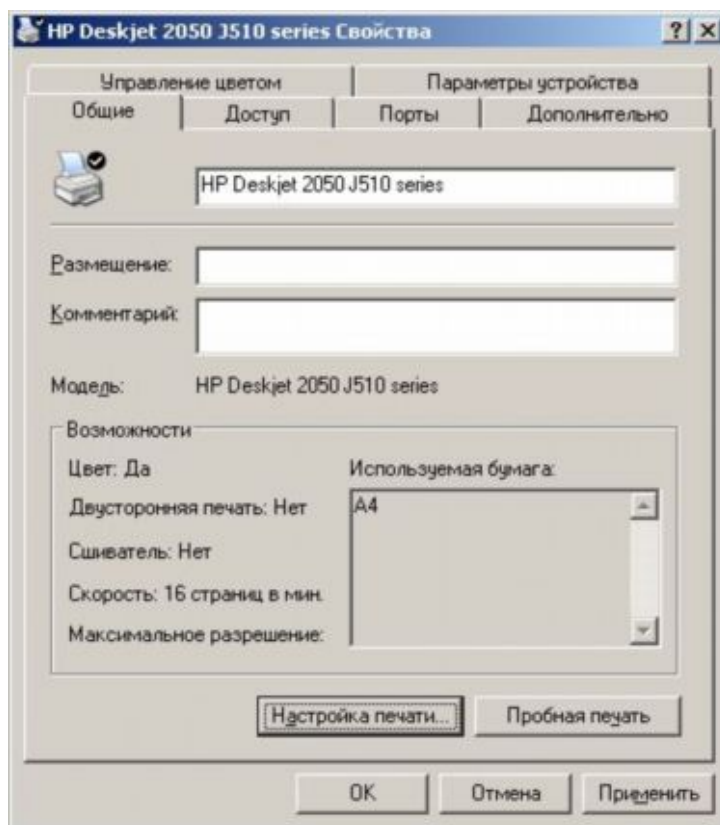
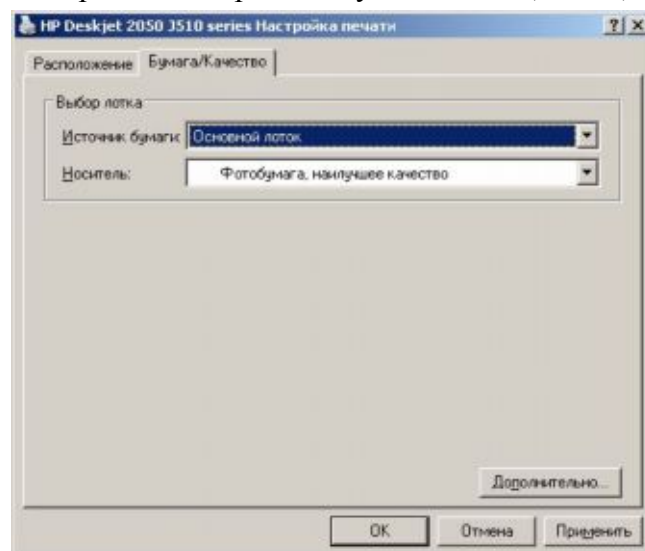


Рис. 2

- Кликните «Настройка печати». Откроется окно стандартных настроек по умолчанию (Рис. 3), поставьте следующие настройки:
- Выберите «Дополнительно...» и в открывшемся окне (Рис. 5) для любой фотобумаги выберите следующие настройки печати (выделено красными овалами) Ничего не пропустите!:

Рис. 3



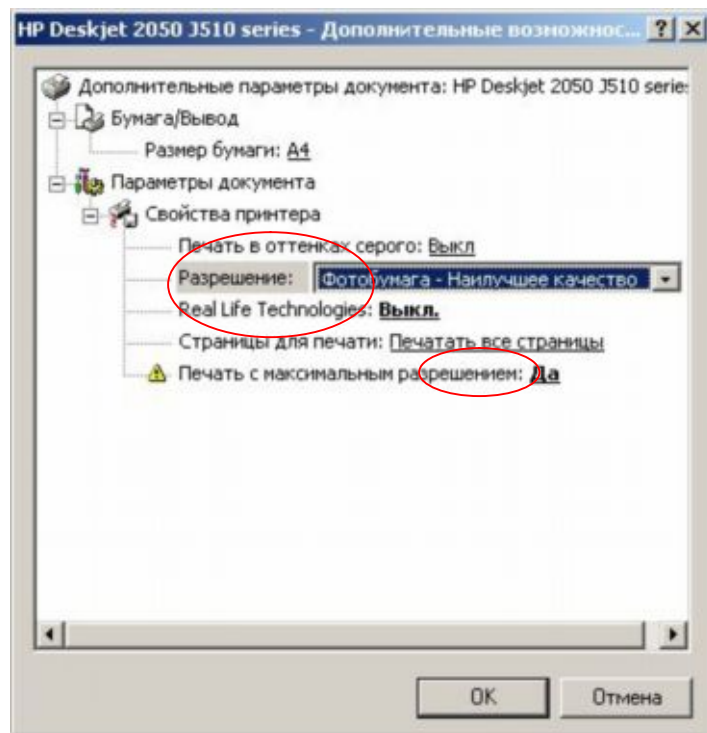


Рис. 4

- После выбора всех настроек нажмите кнопку «ОК» для осуществления печати.
- Перед тем, как поместить фотографию в альбом или файл, дайте ей возможность просохнуть не менее суток.